

Zdjęcie przedstawiające rozwiązanie problemu dwóch wejść do schronu





Zdjęcie przedstawiające aktualny stan jednego z dwóch wejść





Zdjęcie przedstawiające wejście po zdjęciu betonowych płyt

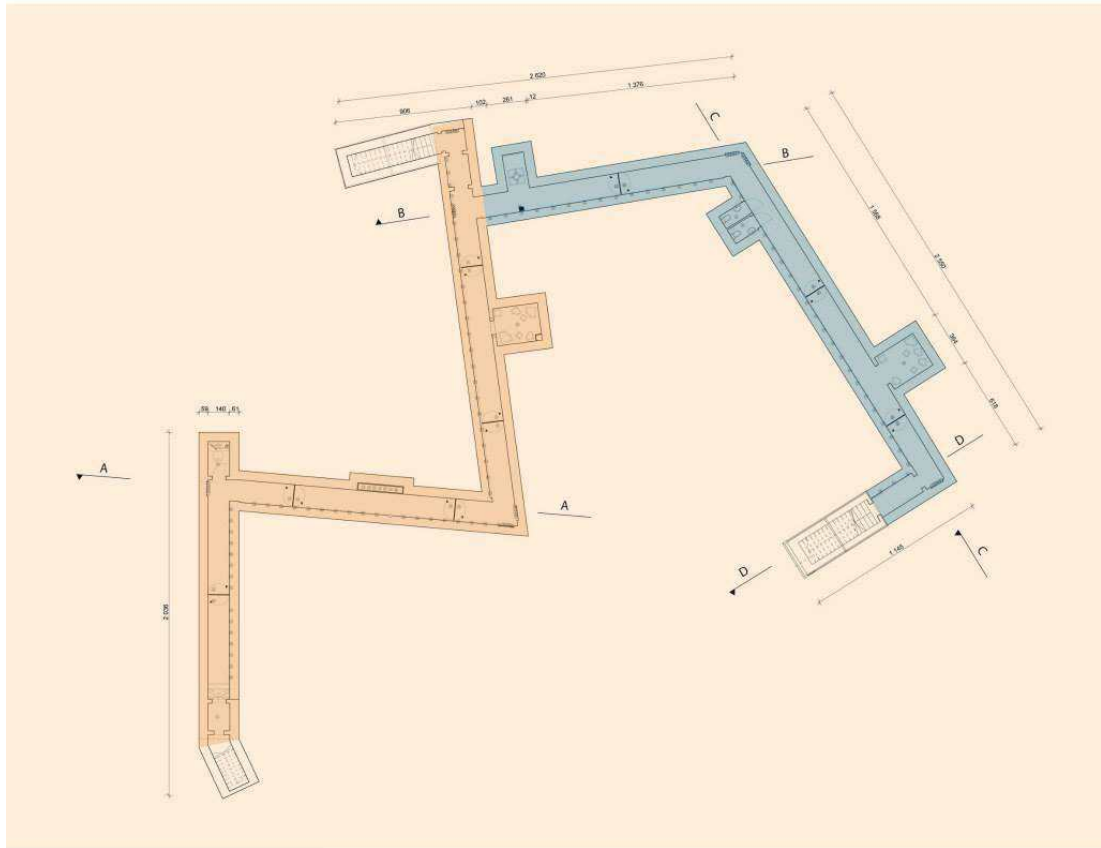




Praca dyplomowa naszej koleżanki Barbary Sałygi

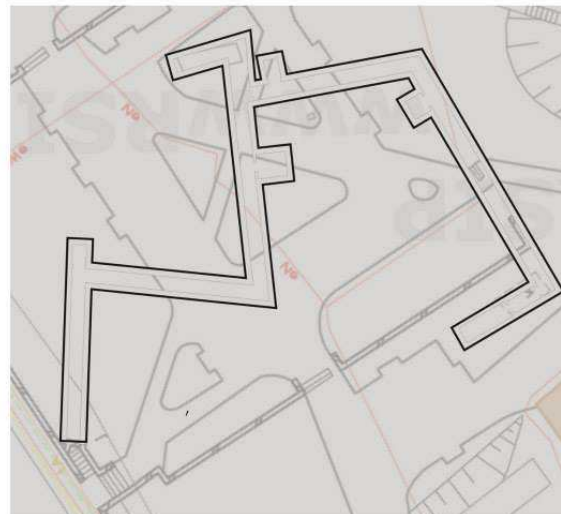


# PROJEKT ZAGOSPODAROWANIA SZCZELINY PRZECIWLOTNICZEJ NA GALERIĘ



Podział funkcjonalny:

- wystawa stała
- wystawa czasowa



Plan szczeliny przeciwlotniczej  
w parku przy ul. Chrobrego



Przekrój A-A      skala 1:50

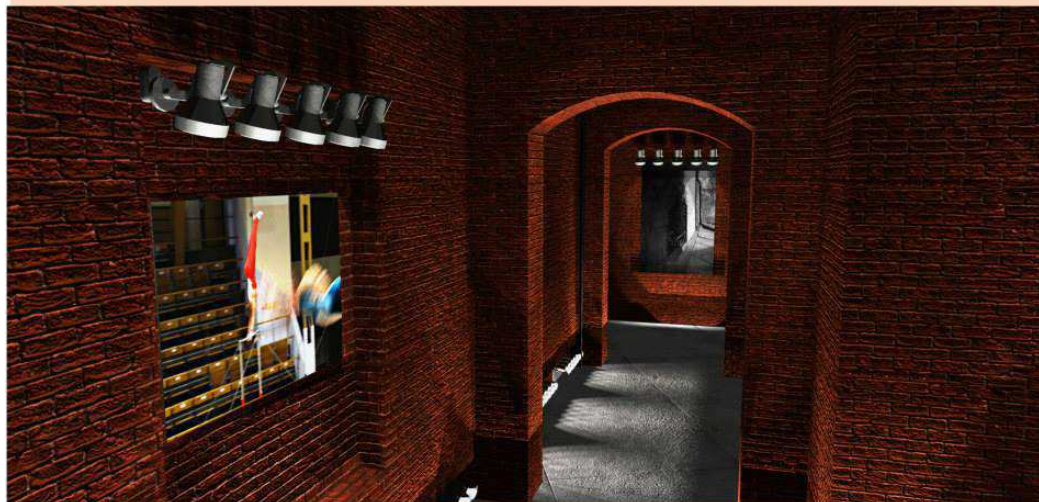
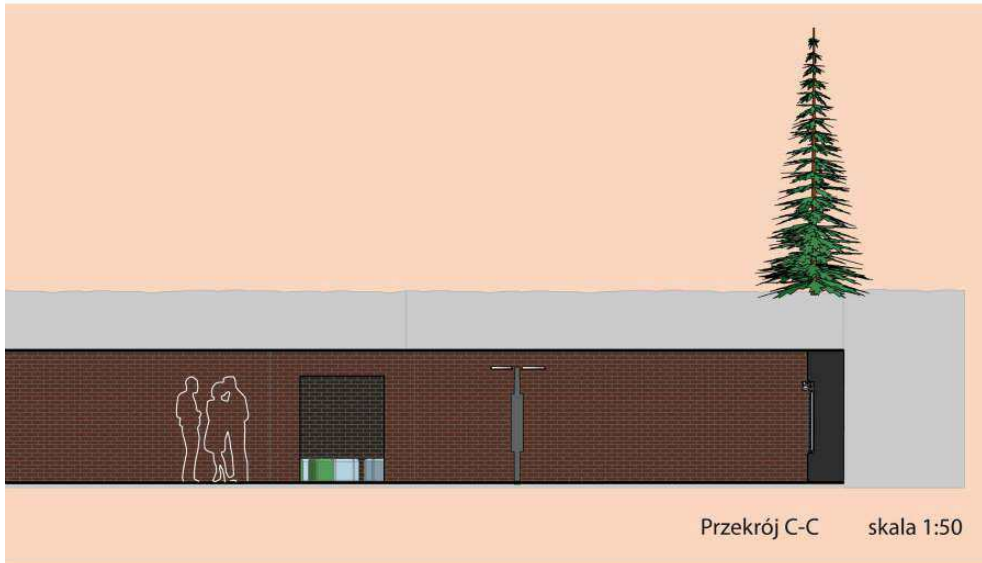


Przekrój B-B      skala 1:50

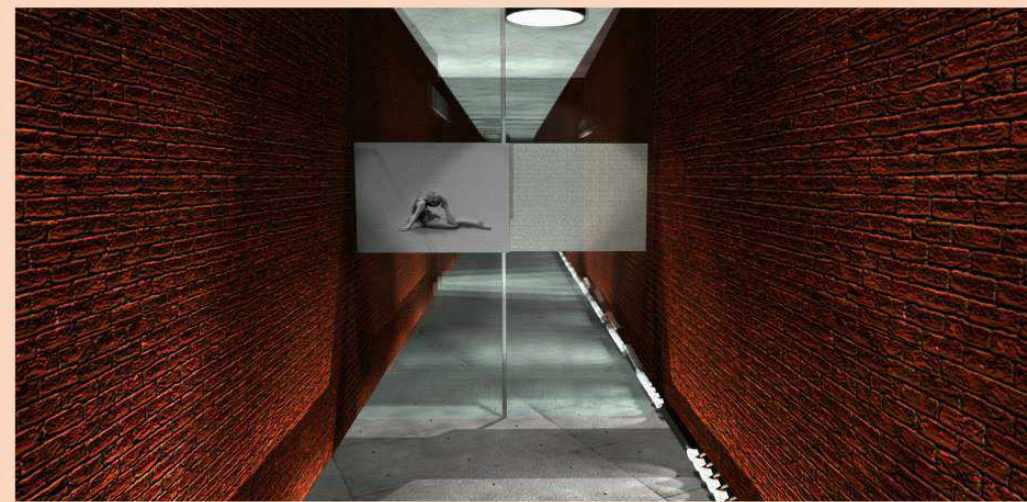
Autor: Barbara Sałyga  
Promotorzy: mgr arch. inż. Agnieszka Noworzyń, mgr Michał Gayer



# PROJEKT ZAGOSPODAROWANIA SZCZELINY PRZECIWLOTNICZEJ NA GALERIĘ



Wizualizacja II



Wizualizacja III

















## Młodzież wykonująca pomiary schronu w czerwcu 2013 roku





Zdjęcia z wnętrza schronu













